

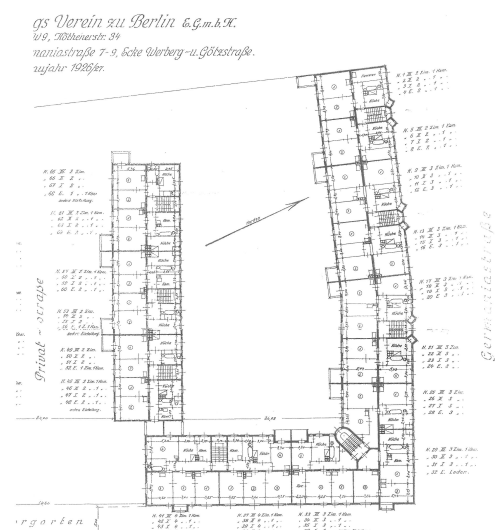


Thema: Konzeptentwicklung für die energetische Sanierung und Versorgung mit regenerativen Energien einer denkmalgeschützten genossenschaftlichen Wohnanlage in Berlin-Tempelhof

Aufgabenstellung für eine Masterarbeit

Hintergrund

Die Wohnanlage mit 166 Wohneinheiten wurde 1927/28 nach den Plänen der Architekten Mebes und Emmerich errichtet und steht unter Denkmalschutz. Gut gepflegt und bereits teilweise saniert ist ihr Allgemeinzustand sehr gut. Allerdings wünscht sich die Genossenschaft die Einbeziehung regenerativer Energien bei den anstehenden und zukünftigen Sanierungs- und Modernisierungsmaßnahmen.



Arbeitspakete

- Identifikation der baurechtlichen Rahmenbedingungen
- Analyse und Bewertung des Ist-Zustandes (energetischer Standard, Heizsystem)
- Erarbeiten von Varianten zur energetischen Sanierung und Bewertung im Hinblick auf:

Entwicklung einer Grundvariante (energetische Ertüchtigung)

Zukünftige Wärmeversorgung mit dem Ziel „65 % erneuerbare Energien beim Einbau neuer Heizungen ab 2024“

PV-Einsatz bei einer Versorgung mit Hauptenergieträger Strom zur Wärmeerzeugung

CO₂-Einsparung

Wirtschaftlichkeit

Im Vordergrund steht bei der Variantenentwicklung den Energiebedarf der Gebäude mit passiven Maßnahmen zu senken, um in aufbauenden Varianten mit aktiven Maßnahmen den Energiebedarf zu decken.

Kontakt: susanne.rexroth@htw-berlin.de